

분양 현장에 대한 깊은 이해와 실행력으로
분양 성과를 만들어가는

일월그룹

ILWOL GROUP

Company Introduction

신뢰는 기본으로, 성과는 결과로 증명합니다



Devote yourself, Get the best results

성공적인 분양을 위해 최선을 다하는 전문 분양대행사

일월그룹은 주거용 및 상업용 부동산 전반에 걸쳐 통합 서비스를 체계적으로 수행하며, 실질적인 성과를 만들어가는 종합부동산 그룹입니다.

주거용 및 상업용 부동산의 분양 전략 수립, 마케팅, 고객 관리까지 체계적이고 효과적인 서비스를 통해 분양 성과를 만들어갑니다.

General Real Estate Group

도전과 성장, 그 이상의 가치를 창조하는 그룹

기본적인 자세가 곧 강점이 되는 회사



차별화된 전문성

분양시장에 대한 깊이 있는 이해와 실행력을 바탕으로 새로운 분양문화를 만들어가며 시장을 선도합니다.



신뢰 중심의 관계

모든 이해관계 속에서 신뢰를 최우선으로 생각하며, 안정적이고 책임감 있는 파트너십을 지향합니다.



기본에 충실한 실행

성실함과 긍정적인 태도, 끊임없는 노력을 바탕으로 현장에서 검증되는 성과를 만들어갑니다.



Sincerity | 성실

맡은 일에 책임감을 가지고 기본에 충실하게 임하는 사람



Affirmation | 긍정

어떤 상황에서도 가능성을 먼저 보고 해답을 찾는 사람



Effort | 노력

더 나은 결과를 위해 끝까지 고민하고 행동으로 보여주는 사람

신뢰를 바탕으로, 사람과 성장을 이끄는 리더

안녕하세요.

(주)일월그룹 대표 서홍일입니다.

분양대행업을 경험하며 단순히 성과만이 아닌,
신뢰와 조직문화의 중요성을 깊이 체감해왔습니다.
그 과정에서 임금 문제와 신뢰 부족 등 업계의 현실을 직접 겪었고,
보다 건강한 기준과 방향성을 갖춘 회사를 만들고자 일월그룹을 창립하게 되었습니다.

일월그룹은 차별화된 시스템을 통해 이 직종에 특화된 전문 인재를 육성하고 있습니다.
단순한 성과를 넘어, 함께하는 직원들이 더 나은 삶을 만들어갈 수 있도록
실질적인 성장 기반을 마련하는 기업이 되고자 합니다.

저 역시 아직 끊임없이 배우고 성장하는 과정에 있지만,
부끄럽지 않은 대표가 되기 위해 늘 노력하고 있습니다.
앞으로도 일월그룹은 신뢰를 기반으로 한 투명한 경영과 사회적 책임을 실천하며,
모든 이해관계자와 진정성 있게 소통하는 기업으로 성장해 나가겠습니다.

도전과 성장 그 이상의 가치



대표 서홍일

대표자 실적

현대 테라타워 영통



위치 경기도 수원시 영통구 원천동
종류 복합지식산업센터
규모 지하2층~지상15층,
근·생 79호실
구분 일반분양

고양삼송 한강듀클래스&트라시티



위치 경기도 고양시 덕양구 오금동
종류 복합지식산업센터
규모 지하2층~지상9층, 지·산 227호실 /
근·생 37호실
구분 일반분양

힐스테이트 어반그로브



위치 경기도 평택시 고덕동
종류 주상복합 오피스텔
규모 지하2층~지상49층 3개동,
오피스텔 665세대 / 근·생 585호실
구분 일반분양

구리갈매 서영 아너시티



위치 경기도 구리시 갈매동
종류 복합지식산업센터
규모 지하2층~지상10층,
근·생 128호실
구분 일반분양

가산 모비우스 타워



위치 서울시 금천구 가산동
종류 복합지식산업센터
규모 지하4층~지상20층,
기숙사 391세대
구분 일반분양

구리갈매 현대 테라타워



위치 경기도 구리시 갈매동
종류 복합지식산업센터
규모 지하2층~지상10층,
근·생 71호실
구분 일반분양

대표자 실적

한양 더챔버



위치 서울시 강서구 화곡동
종류 주상복합 오피스텔
규모 지하6층~지상13층,
오피스텔 154세대 / 근·생 80호실
구분 일반분양

영통 아이파크 디어반



위치 경기도 수원시 영통구 원천동
종류 복합지식산업센터
규모 지하3층~지상13층,
근·생 113호실
구분 일반분양

e편한세상시티 품무역



위치 경기도 김포시 품무동
종류 주상복합 오피스텔
규모 지하6층~지상14층,
오피스텔 420세대 / 근·생 42호실
구분 일반분양

힐스테이트 하버하우스



위치 인천광역시 중구 신흥동
종류 주상복합 오피스텔
규모 지하6층~지상39, 42층 2개동,
오피스텔 642호실
구분 일반분양

에이스 하이엔드 타워



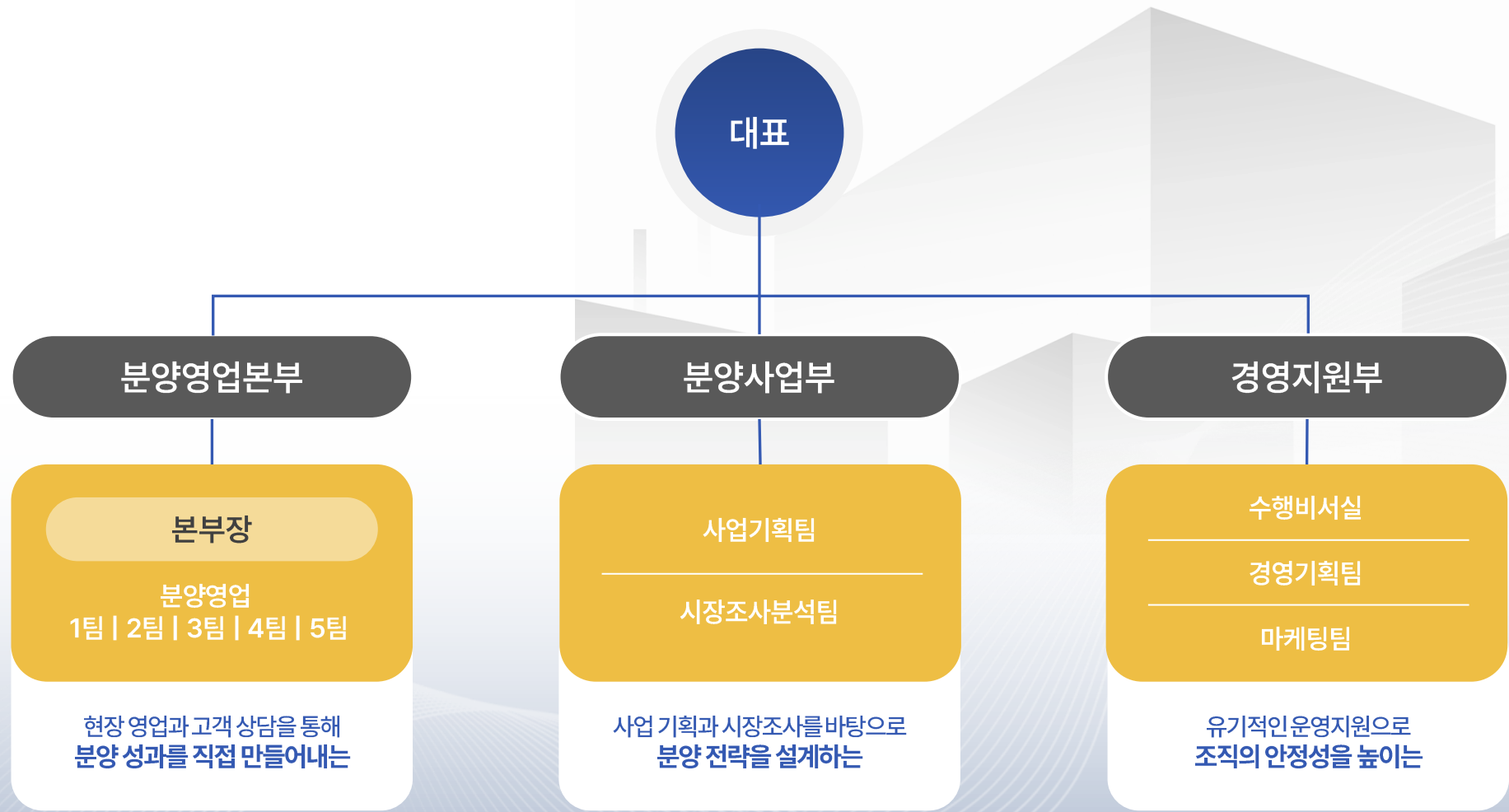
위치 경기도 고양시 덕양구 동산동
종류 복합지식산업센터
규모 지하5층~지상8층,
지·산 194호실
구분 일반분양

구로 디스페이스



위치 서울시 구로구 개봉동
종류 복합지식산업센터
규모 지하5층~지상13층,
지·산 172호실
구분 일반분양

성과를 만드는 실행 조직과 안정적인 운영 체계를 바탕으로
일월그룹은 현장과 전략, 운영이 유기적으로 연결된 조직 구조를 갖추고 있습니다.



개발부터 컨설팅, 분양, 임대관리까지 일월그룹은 부동산 사업 전반에 걸친 전문 서비스를 제공합니다.

01 | 개발사업



사업 착수부터 운영까지

- 입지 선정 및 사업타당성 검토
- 개발계획 수립
- 유관기관 및 협력사 체계 구축
- 시공사 선정 및 분양관리
- 운영 및 사후관리

02 | 컨설팅 및 PM



정확한 분석과 전략 수립

- 시장조사 및 분석
- 개발 환경 분석 및 개발계획 수립
- 사업성 및 민감도 분석
- 관련 법규, 정책, 세금 분석
- 경쟁 환경 분석 및 사업 방안 제시
- 광고홍보 기획
- 마케팅 세부전략 수립

03 | 분양대행



현장 맞춤형 전략과 실행

- 개발여건 및 분양성 검토
- 정부시책 및 업계 동향 분석
- 경쟁 환경 분석
- 사업지 이미지 설정
- 마케팅 실행 및 전략 수립
- 분양 및 임대
- 수납, 입주, 준공, 정산
- 민원관리

04 | 임대 관리



자산의 안정성과 가치 상승

- 임대 시장 및 환경분석
- 입지여건 및 공간분석
- 시설 여건 검토
- 임대 마케팅 활동
- 위탁임대관리
- 관리 업무보고
- 민원서비스 제공
- 마스터리스 운영

분양 성과의 차이를 만드는 일월그룹의 차별화

전문화된 TM 조직 운영

일월그룹은 수익형 부동산에 특화된 TM 조직을 운영하며,
필요 시 40명 이상 규모의 전문 인력을 현장에 직접 투입합니다.
이를 통해 고객 반응과 시장 흐름을 빠르게 파악하고
보다 정교한 상담 및 영업 대응을 실행합니다.



현장 마감까지 밀착 운영

일월그룹은 피상적인 관리에 그치지 않고
현장 마감 시점까지 밀착 대응하는 운영 방식을 지향합니다.
전 직원이 휴무 없이 현장의 흐름을 끝까지 관리하며
분양 성과와 매출 증대 효과를 극대화합니다.



주요 실적

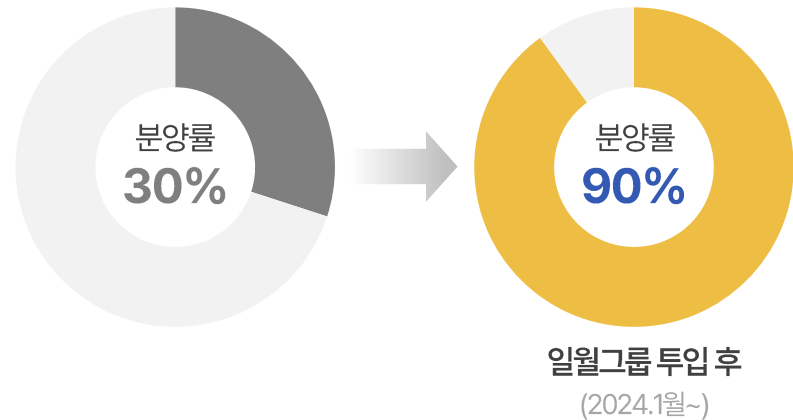
평택 삼부 르네상스



• 개요

- 위치 경기도 평택시 세교동
- 종류 주상복합 오피스텔
- 규모 지하3층~지상10층 오피스텔 180세대

• 성과



분양 기간 5개월만에 60%상승

주요 실적

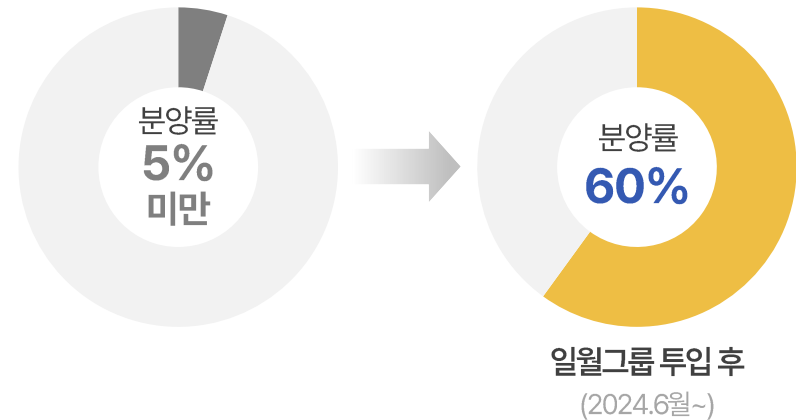
가평 그린델발트



• 개요

- 위치 경기도 가평군 설악면 미사리
- 종류 캠핑장(토지분양)
- 규모 1구역 사이트 75개, 2구역 사이트 127개, 총 202개

• 성과



분양 기간 **3개월만에 55%상승**

※특이사항: 토지매입이 100% 이루어지지 않아 60%까지만 달성 후 현장 마감

주요 실적

광고 레이아웃 오피스텔 & 상가



• 개요

- 위치 경기도 용인시 기흥구 영덕동
- 종류 주상복합 오피스텔
- 규모 지하4층~지상12층 / 오피스텔 189세대, 상업시설 94호실

• 성과

오피스텔

분양률
30%

분양률
100%

일월그룹투입 후
(2024.9월~)

분양 기간
3개월만에
70%상승

상가

분양률
0%

분양률
70%

일월그룹투입 후
(2024.12월~)

분양 기간
4개월만에
70%상승

주요 실적

이천 서희스타힐스 스카이



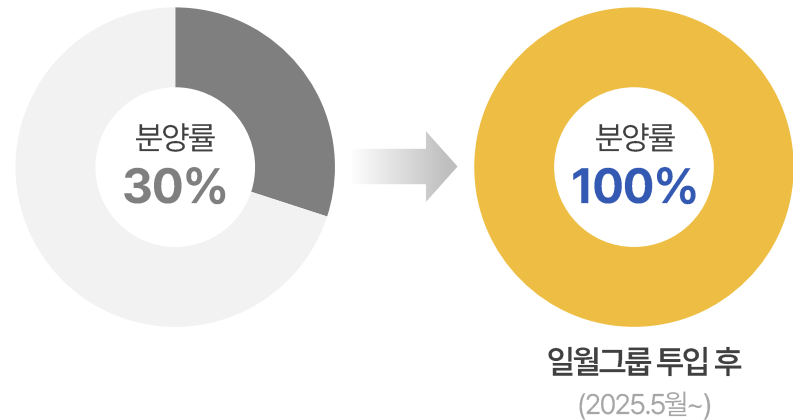
• 개요

위치 경기도 이천시 안흥동

종류 주상복합 아파트

규모 지하5층~지상49층, 6개동 936세대,
오피스텔 78세대

• 성과



분양 기간 3개월만에 70% 상승

주요 실적

의왕 라그벨르 오피스텔 & 상가

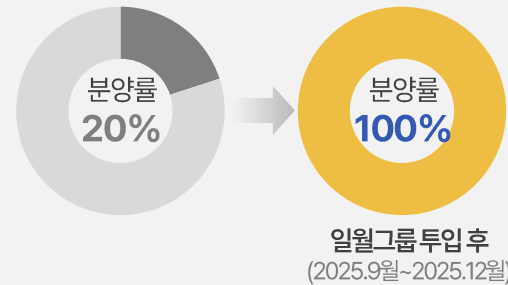


• 개요

- 위치 경기도 의왕시 학의동
- 종류 주상복합 오피스텔
- 규모 지하4층~지상8층 오피스텔 96세대 / 상업시설 80 호실

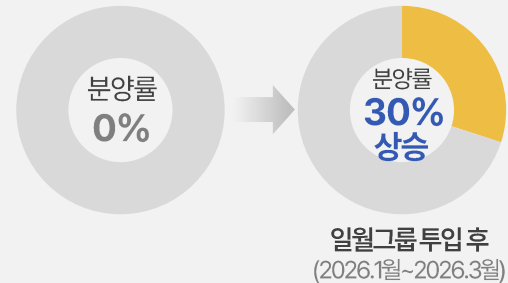
• 성과

오피스텔



분양 기간
3개월만에
80%상승

상가



분양 기간
3개월만에
30%상승

사회공헌 및 조직문화

성과를 넘어, 나눔의 가치를 실천합니다

일월그룹은 성과를 만드는 기업을 넘어, 그 성과를 어떤 가치로 연결할 것인지 고민합니다.

연 3회 정기적인 봉사활동을 통해 임직원 모두가 나눔의 의미를 함께 실천하며, 신뢰와 책임, 따뜻한 조직문화를 만들어가고 있습니다.

2024.08

부여 삼신늘푸른동산

보육원 물품 후원 및 독서실 청소 봉사



2024.12

안양시 호현마을

연탄봉사 및 식료품 후원



2025.01

밥퍼나눔운동본부

어르신 대상 재료손질, 점심배식 및 설맞이 떡 나눔



2025.05

아현실버복지관

사랑의 밥차 재료 손질, 점심배식, 뒷정리 봉사



2025.12

안양시 호현마을

연탄봉사 및 식료품 후원



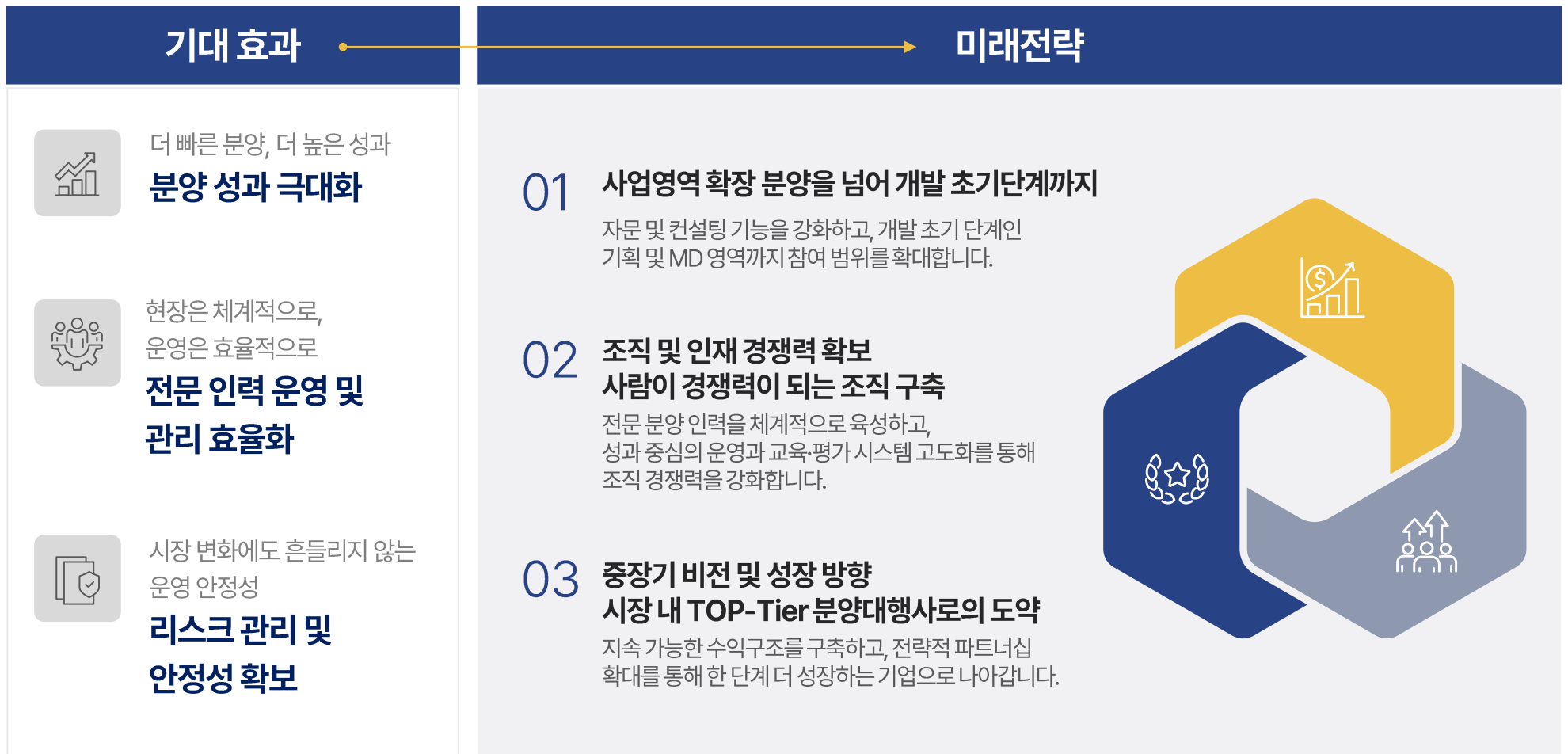
2026.04

부여 삼신늘푸른동산

보육원 물품 및 기부금 후원



결과로 증명하는 분양대행사, 더 큰 성과를 위한 전략은 계속됩니다



성과는 숫자로, 가치는 신뢰로 남기겠습니다.

보이지 않는 곳에서도 끝까지 움직이고,
보이는 결과로 신뢰를 증명하는 회사
일월그룹은 앞으로도 시장이 먼저 찾는
분양 전문 파트너로 성장해 나가겠습니다.



ILWOL GROUP

CONTACT

서울특별시 영등포구 여의대방로67길 11, 5층
www.ilwolgroup.com

